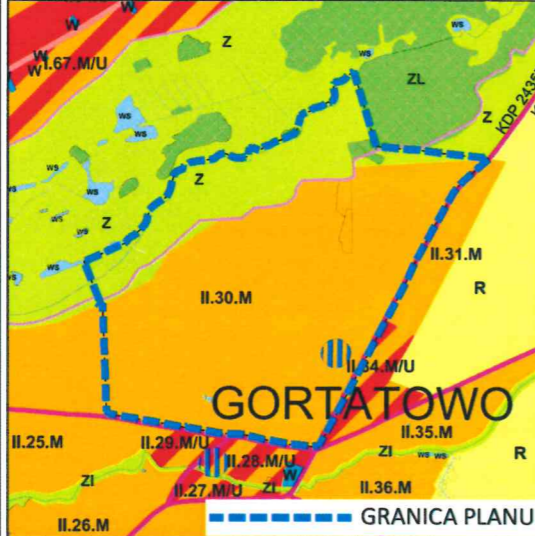


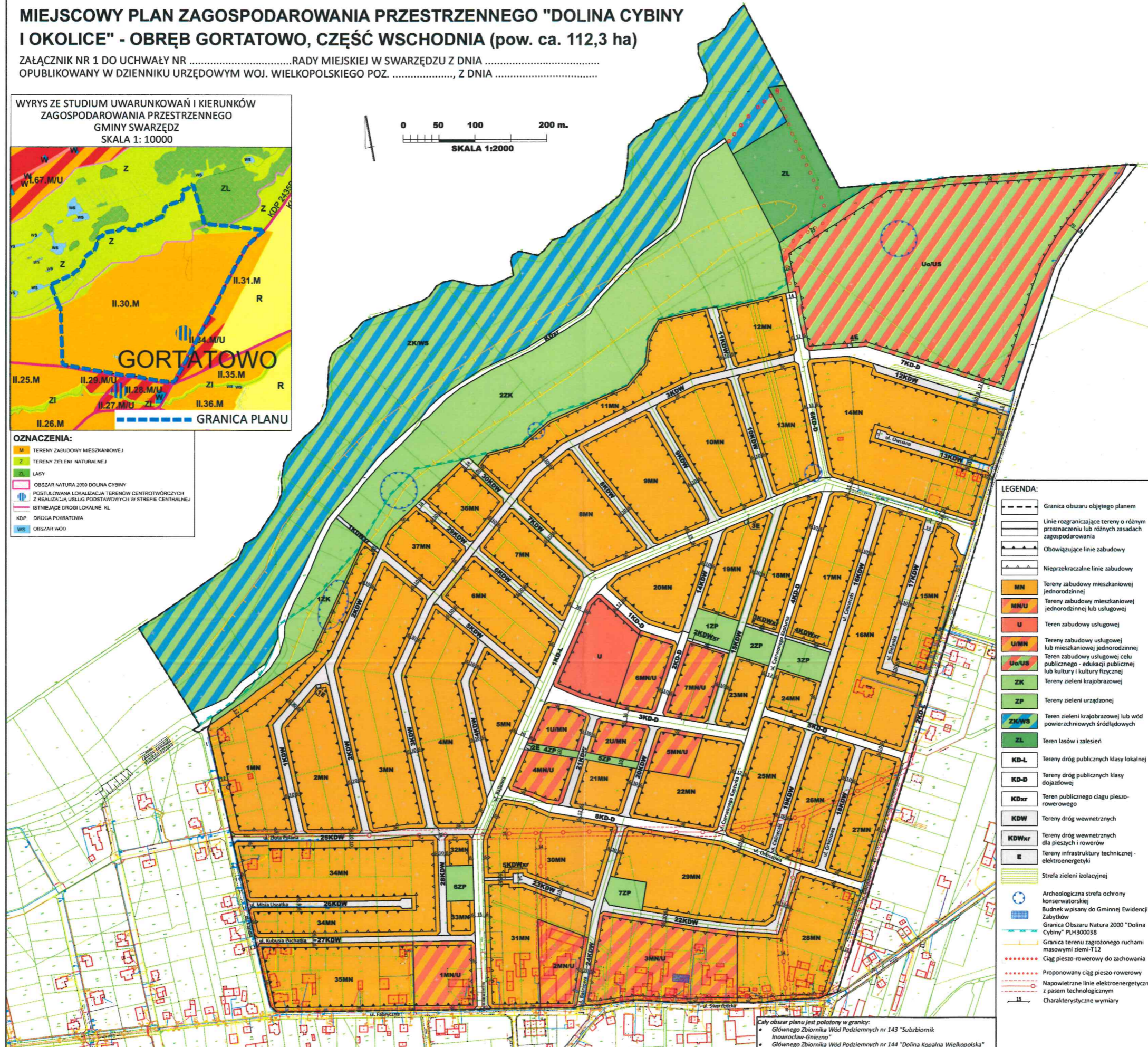
MIEJSCOWY PLAN ZAGOSPODAROWANIA PRZESTRZENNEGO "DOLINA CYBINY I OKOLICE" - OBRĘB GORTATOWO, CZĘŚĆ WSCHODNIA (pow. ca. 112,3 ha)

ZAŁĄCZNIK NR 1 DO UCHWAŁY NR RADY MIEJSKIEJ W SWARZĘDZU Z DNIA
 OPUBLIKOWANY W DZIENNIKU URZĘDOWYM WOJ. WIELKOPOLSKIEGO POZ., Z DNIA

WYRYS ZE STUDIUM UWARUNKOWAŃ I KIERUNKÓW
 ZAGOSPODAROWANIA PRZESTRZENNEGO
 GMINY SWARZĘDZ
 SKALA 1: 10000



- OZNACZENIA:**
- M TERENY ZABUDOWY MIESZKANIOWEJ
 - Z TERENY ZIELIENI NATURALNEJ
 - LASY
 - OBSZAR NATURA 2000 DOLINA CYBINY
 POSTULOWANA LOKALIZACJA TERENÓW CENTROWYRÓZCZYCH
 Z REALIZACJĄ USŁUG PODSTAWOWYCH I W STREFIE CENTRALNEJ
 - ISTNIEJĄCE DROGI LOKALNE KL
 - KDP DROGA POWIATOWA
 - WS OBSZAR WÓD



- LEGENDA:**
- Granica obszaru objętego planem
 - Linie rozgraniczające tereny o różnym przeznaczeniu lub różnych zasadach zagospodarowania
 - Obowiązujące linie zabudowy
 - Nieprzekraczalne linie zabudowy
 - MN Tereny zabudowy mieszkaniowej jednorodzinnej
 - MN/U Tereny zabudowy mieszkaniowej jednorodzinnej lub usługowej
 - U Teren zabudowy usługowej
 - U/MN Tereny zabudowy usługowej lub mieszkaniowej jednorodzinnej
 - Uo/US Teren zabudowy usługowej celu publicznego - edukacji publicznej lub kultury i kultury fizycznej
 - ZK Tereny zieleni krajobrazowej
 - ZP Tereny zieleni urządzonej
 - ZK/WS Teren zieleni krajobrazowej lub wód powierzchniowych śródlądowych
 - ZL Teren lasów i zalesień
 - KD-L Tereny dróg publicznych klasy lokalnej
 - KD-D Tereny dróg publicznych klasy dojazdowej
 - KDxr Teren publicznego ciągu pieszo-rowerowego
 - KDW Tereny dróg wewnętrznych
 - KDWxr Tereny dróg wewnętrznych dla pieszych i rowerów
 - E Tereny infrastruktury technicznej - elektroenergetyki
 - Strefa zieleni izolacyjnej
 - Archeologiczna strefa ochrony konserwatorskiej
 - Budnek wpisany do Gminnej Ewidencji Zabytków
 - Granica Obszaru Natura 2000 "Dolina Cybiny" PLH300038
 - Granica terenu zagrożonego ruchami masowymi ziemi-T12
 - Ciąg pieszo-rowerowy do zachowania
 - Proponowany ciąg pieszo-rowerowy
 - Napowietrzne linie elektroenergetyczne z pasem technologicznym
 - 15 Charakterystyczne wymiary

Cały obszar planu jest położony w granicy:
 • Głównego Zbiornika Wód Podziemnych nr 143 "Subzbiornik Inowrocław-Gniezno"
 • Głównego Zbiornika Wód Podziemnych nr 144 "Dolina Kopalna Wielkopolska"