

Projekt

z dnia 7 marca 2025 r.
Zatwierdzony przez

BURMISTRZ
Miasta i Gminy Swarzędz
Marian Szkudlarek

BIURO RADY MIEJSKIEJ
w Swarzędzu
62-020 Swarzędz, ul. św. Marcina
tel. 01 65-12-105
17.03.2025 r.

**UCHWAŁA NR
RADY MIEJSKIEJ W SWARZĘDZU**

z dnia 2025 r.

w sprawie: nadania nazwy ulicy w miejscowości Zalasewo.

Na podstawie art. 18 ust. 2 pkt. 13 ustawy z dnia 8 marca 1990 roku o samorządzie gminnym (t.j. Dz. U. z 2024 r., poz. 1465 z późn. zm.) Rada Miejska w Swarzędzu uchwala, co następuje:

§ 1.

1. W miejscowości Zalasewo istniejącej ulicy, oznaczonej w ewidencji gruntów, jako:

- działki nr: 604/1, 604/2, 717, ark. 10, obręb Zalasewo,
- działki nr: 204/38 część, 204/46, 203/6, 203/5, 254/2 część, ark. 8, obręb Zalasewo,
- działki nr: 74/10, 74/8, ark. 5, obręb Zalasewo,
- działki nr: 73/2, 68/15, 74/5, 68/4, 60/11 część, 48/4, ark. 4, obręb Zalasewo,

nadaje się nazwę:

Polska.

2. Szczegółowe położenie przedmiotowej ulicy wskazano na załączniku stanowiącym integralną część niniejszej uchwały.

§ 2.

Wykonanie uchwały powierza się Burmistrzowi Miasta i Gminy Swarzędz.

§ 3.

Uchwała wchodzi w życie po upływie 14 dni od dnia ogłoszenia w Dzienniku Urzędowym Województwa Wielkopolskiego.

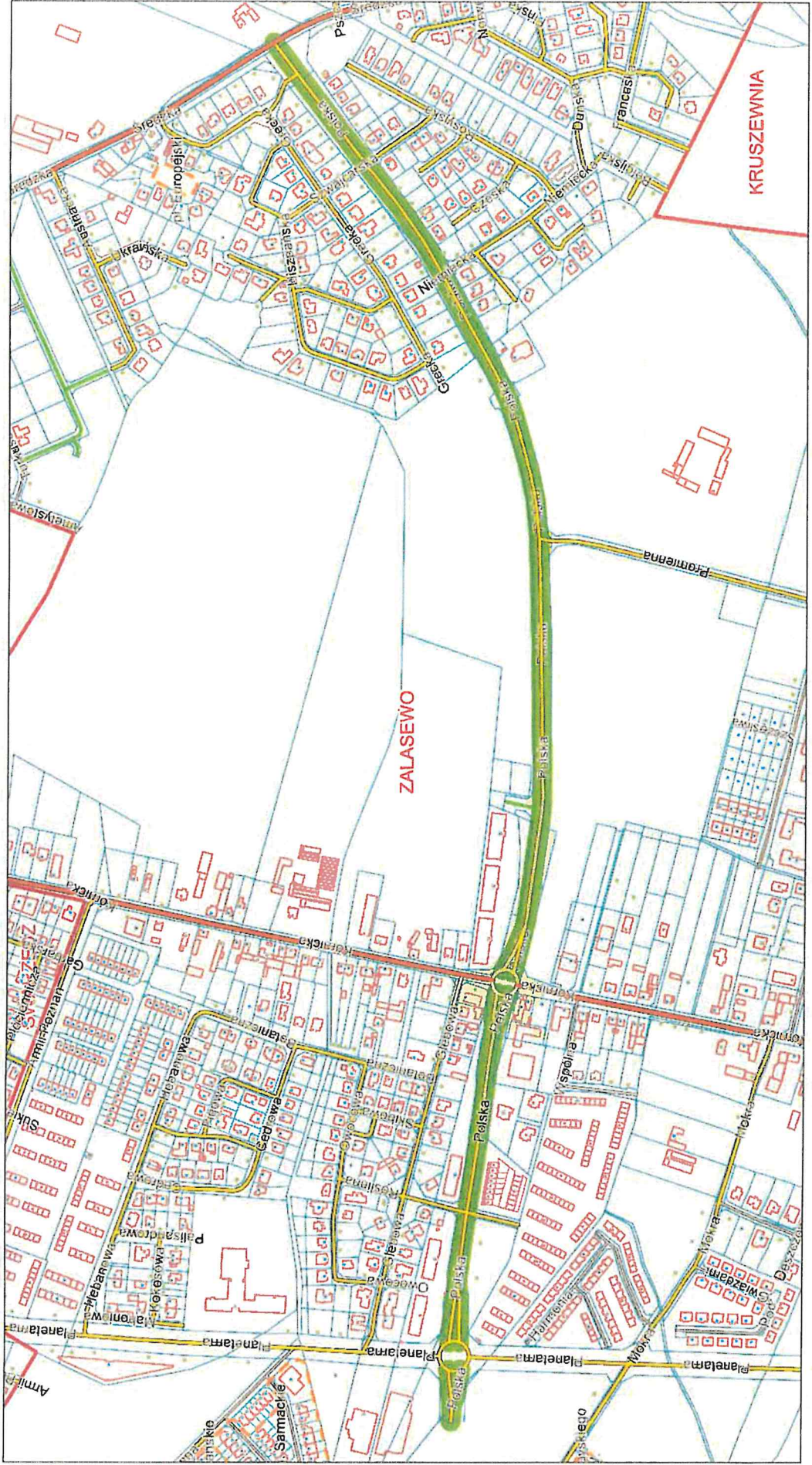
Sprawdzono pod względem
formalno-prawnym

Maciej Sucholinski
Radca Prawny

Pierwszy Zastępca Burmistrza
Miasta i Gminy Swarzędz

Grzegorz Taterka

Załącznik do uchwały Nr
Rady Miejskiej w Swarzędzu
z dnia 2025 r.



UZASADNIENIE

W miejscowości Zalasewo istnieje ulica Polska, której nazwa została określona w uchwale Rady Miejskiej w Swarzędzu nr XIV/163/99 z dnia 3 listopada 1999 roku.

W związku z tym, że uchwała nie precyzuje numerów działek oraz z uwagi na nowo wydzielone działki wchodzące w skład ulicy Polskiej, przedkłada się niniejszą uchwałę w celu aktualizacji stanu faktycznego.

Przedmiotowa uchwała sankcjonuje istniejącą nazwę:

Polska.

W skład ulicy wchodzi działki nr: 604/2, 604/1, 717, 204/38 cz., 204/46, 203/6, 203/5, 74/10, 73/2, 47/8, 68/15, 74/5, 68/4, 60/11 cz., 48/4, których właścicielem jest Gmina Swarzędz oraz część działki nr 254/2, której właścicielem jest Powiat Poznański.

Propozycja przedłużenia nazwy zyskała akceptację Zespołu ds. nazw ulic i placów w gminie Swarzędz oraz Rady Sołeckiej wsi Zalasewo, celem uporządkowania jej przebiegu.

Sprawa prowadzi
Dorota Trzczyńska
tel. 61-65-12-308 pok. 20

KIEROWNIK
Wydziału
Geodezji i Nieruchomości
Anna Domańszewska