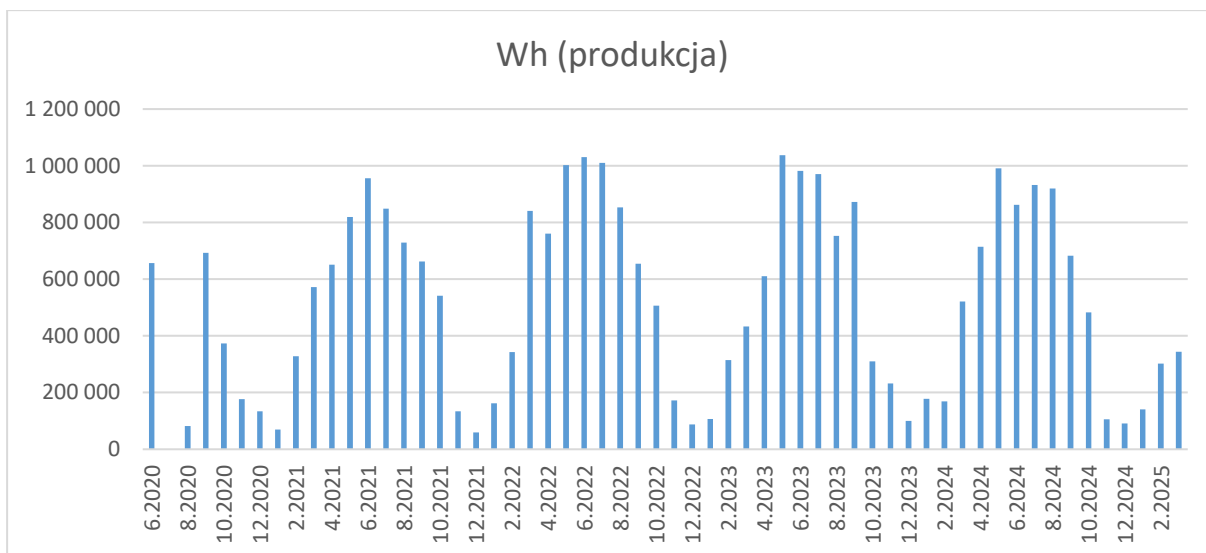


## ODNAWIALNE ŹRÓDŁA ENERGII W GOSPODARCE KOMUNALNEJ

1. Obiekty gminne wyposażone w OZE
  - a. Baza transportowa (GARBY)
  - b. Integracyjny Ośrodek Rehabilitacji i Terapii w Swarzędzu
  - c. Szkoła Podstawowa w Wierzonce (*w trakcie rozbudowy*)
2. Rodzaje OZE
  - a. BAZA: Panele fotowoltaiczne raz 14 odwiertów głębinowych z odzyskiem dolnego źródła energii
  - b. IORiT: Panele fotowoltaiczne
  - c. SP Wierzonka: Panele fotowoltaiczne oraz montaż pomp ciepła
3. Koszty montażu instalacji OZE
  - a. BAZA – 954 000 zł brutto
  - b. IORiT – 420 000 zł brutto
  - c. SP Wierzonka – 1 020 900 zł brutto
4. Zapotrzebowania na energię w poszczególnych obiektach korzystających z OZE
  - a. BAZA – Roczne zużycie w 2024: 91 064,00 kWh
  - b. IORiT – b.d. – rozliczenie dotyczy użytkownika obiektu
  - c. SP Wierzonka – *w trakcie realizacji*
5. Bilans energii
  - a. Tabela:

Miesiąc	Produkcja 2024	
1.2024	177 819	Wh
2.2024	168 395	
3.2024	521 143	
4.2024	714 256	
5.2024	990 470	
6.2024	862 483	
7.2024	932 744	
8.2024	919 542	
9.2024	682 318	
10.2024	482 973	
11.2024	106 009	
12.2024	90 534	
Razem produkcja	<b>6 648,69</b>	kWh
Zużycie 2024	91 064,00	
Bilans 2024	-84 415,31	
Produkcja/Zużycie	7,3%	
Łączna produkcja		
2020-2024	29 282,72	kWh



6. Struktura pojazdów użytkowanych przez gminę

Stan na 2025-03-18 / Jednostka	Całkowita liczba pojazdów*	W tym: Liczba pojazdów elektrycznych
UMiG	5	2
Straż Miejska	4	1
CUS	4	0
CIS	2	0
ZGK	23	0
SCSiR	1	0
OK	2	0
<b>Razem</b>	<b>41</b>	<b>3</b>
<b>Autobusy (Gmina i SPK)</b>	<b>42</b>	<b>5</b>

\* bez zarejestrowanych przyczep

7. Plany na przyszłość w zakresie stosowania OZE (I Z-ca Burmistrza)