

**UCHWAŁA NR XIV/153/2025  
RADY MIEJSKIEJ W SWARZĘDZU**

z dnia 25 lutego 2025 r.

**w sprawie przystąpienia do sporządzenia miejscowego planu zagospodarowania przestrzennego "Ścieżka na os. Kościuszkowców w Swarzędzu".**

Na podstawie art. 18 ust. 2 pkt 15 ustawy z dnia 8 marca 1990 r. o samorządzie gminnym (tekst jednolity Dz. U. z 2024 r. poz. 1465 ze zmianami) oraz art. 14 ust. 1 ustawy z dnia 27 marca 2003 r. o planowaniu i zagospodarowaniu przestrzennym (tekst jednolity Dz. U. z 2024 r. poz. 1130 ze zmianami) uchwała się, co następuje:

**§ 1.**

1. Przystępuje się do sporządzenia miejscowego planu zagospodarowania przestrzennego „Ścieżka na os. Kościuszkowców w Swarzędzu”.

2. Granice obszaru objętego planem oznaczono na mapie stanowiącej załącznik graficzny do niniejszej uchwały.

**§ 2.**

Opracowanie obejmuje problematykę wskazaną w art. 15 ust. 2 i ust. 3 ustawy z dnia 27 marca 2003 r. o planowaniu i zagospodarowaniu przestrzennym.

**§ 3.**

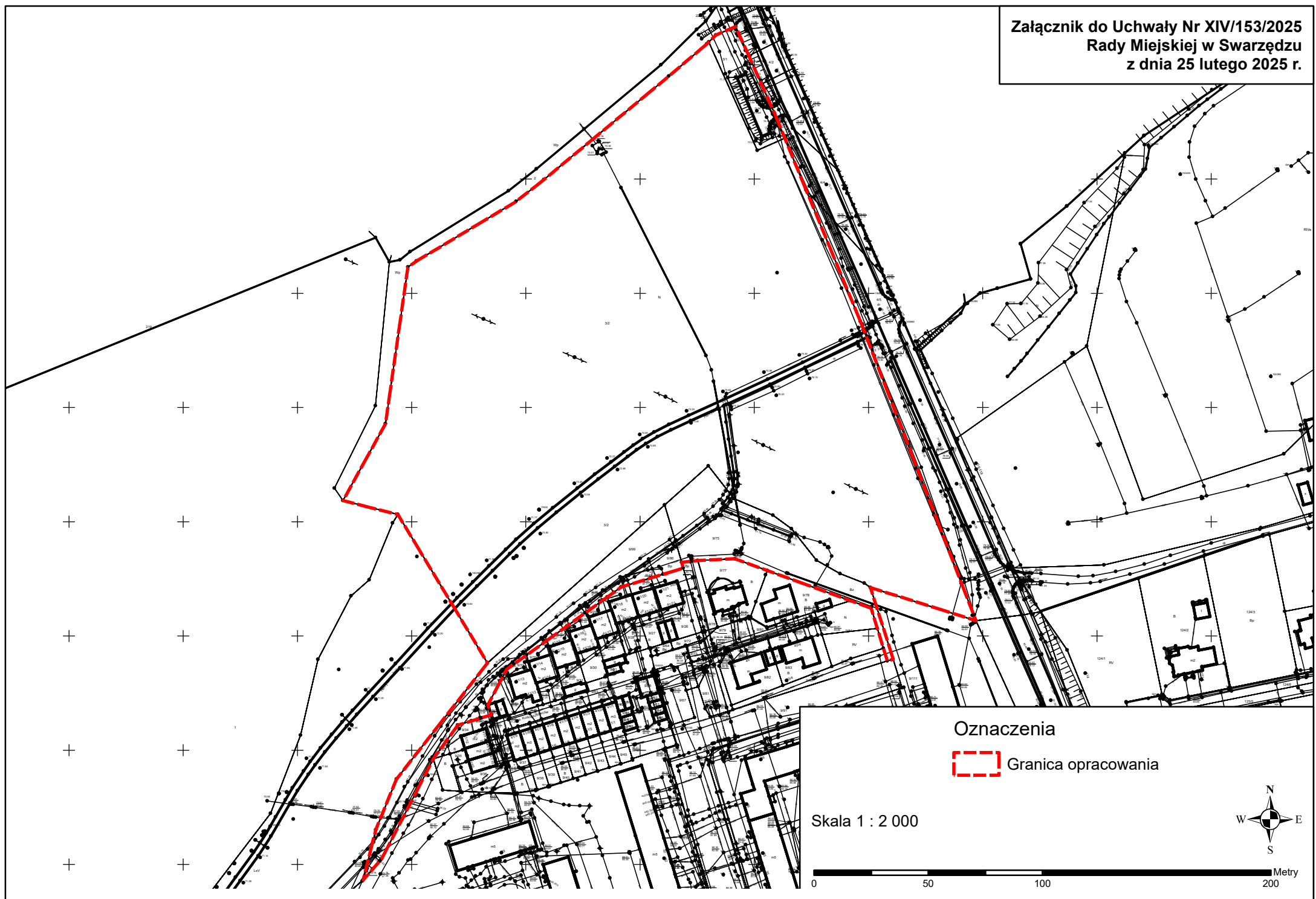
Opracowanie i uchwalenie miejscowego planu zagospodarowania przestrzennego może następować odrębnie dla poszczególnych fragmentów tego obszaru.

**§ 4.**

Wykonanie uchwały powierza się Burmistrzowi Miasta i Gminy Swarzędz.

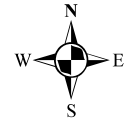
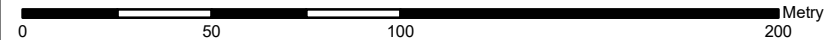
**§ 5.**

Uchwała wchodzi w życie z dniem podjęcia.



Oznaczenia  
[Red dashed box symbol] Granica opracowania

Skala 1 : 2 000



## Uzasadnienie

1. Obszar objęty uchwałą położony jest w Swarzędzu na osiedlu Kościuszkowców. Jego powierzchnia to ok. 4,3 ha.

2. Dla terenu objętego przystąpieniem obowiązuje miejscowy plan zagospodarowania przestrzennego obejmujący tereny położone w Swarzędzu w rejonie ulic Augusta Cieszkowskiego, Zygmunta Grudzińskiego, Zamkowej, Św. Marcina oraz Strzeleckiej w tym osiedli: Kościuszkowców, Czwartaków, Dąbrowszczaków i Zygmunta III Wazy, zatwierdzony Uchwałą Nr XLV/274/2009 Rady Miejskiej w Swarzędzu z dnia 25.08.2009 r., w którym to obszar objęty uchwałą to tereny przeznaczone do tej pory pod 1ZP t.j. tereny zieleni urządzonej oraz w niewielkiej części 1MN t.j. tereny zabudowy jednorodzinnej, 1MW t.j. tereny zabudowy wielorodzinnej, 1KDW-x t.j. tereny dróg wewnętrznych pieszo-rowerowych.

3. Dla terenu objętego planem wykonano analizy dotyczące zasadności przystąpienia do sporządzenia miejscowego planu zagospodarowania przestrzennego i stopnia zgodności przewidywanych rozwiązań z ustaleniami Studium.

4. W Studium uwarunkowań i kierunków zagospodarowania przestrzennego miasta i gminy Swarzędz (Uchwała Nr X/51/2011 Rady Miejskiej w Swarzędzu z dnia 29 marca 2011 r., zmieniona Uchwałą Nr XXXV/402/2021 Rady Miejskiej w Swarzędzu z dnia 23 marca 2021 r.) ww. obszar jest wskazywany jako teren ZL t.j. lasy oraz teren I.19.M/U t.j. teren zabudowy mieszkaniowo-usługowej.

5. W związku z powyższym przystąpienie do sporządzenia miejscowego planu zagospodarowania przestrzennego należy uznać za uzasadnione.