

**UCHWAŁA NR XII/133/2025  
RADY MIEJSKIEJ W SWARZĘDZU**

z dnia 28 stycznia 2025 r.

**w sprawie przystąpienia do sporządzenia miejscowego planu zagospodarowania przestrzennego obejmującego obszar działki nr ewid. 42/9 w miejscowości Jasin**

Na podstawie art. 18 ust. 2 pkt 15 ustawy z dnia 08 marca 1990 r. o samorządzie gminnym (tekst jednolity Dz. U. z 2024 r. poz. 1465 ze zmianami) oraz art. 14 ust. 1 ustawy z dnia 27 marca 2003 r. o planowaniu i zagospodarowaniu przestrzennym (tekst jednolity Dz. U. z 2024 r. poz. 1130 ze zmianami) uchwała się, co następuje:

**§ 1.**

1. Przystępuje się do sporządzenia miejscowego planu zagospodarowania przestrzennego obejmującego obszar działki nr ewid. 42/9 w miejscowości Jasin.

2. Granice obszaru objętego planem oznaczono na mapie stanowiącej załącznik graficzny do niniejszej uchwały.

**§ 2.**

Opracowanie obejmuje problematykę wskazaną w art. 15 ust. 2 i ust. 3 ustawy z dnia 27 marca 2003 r. o planowaniu i zagospodarowaniu przestrzennym.

**§ 3.**

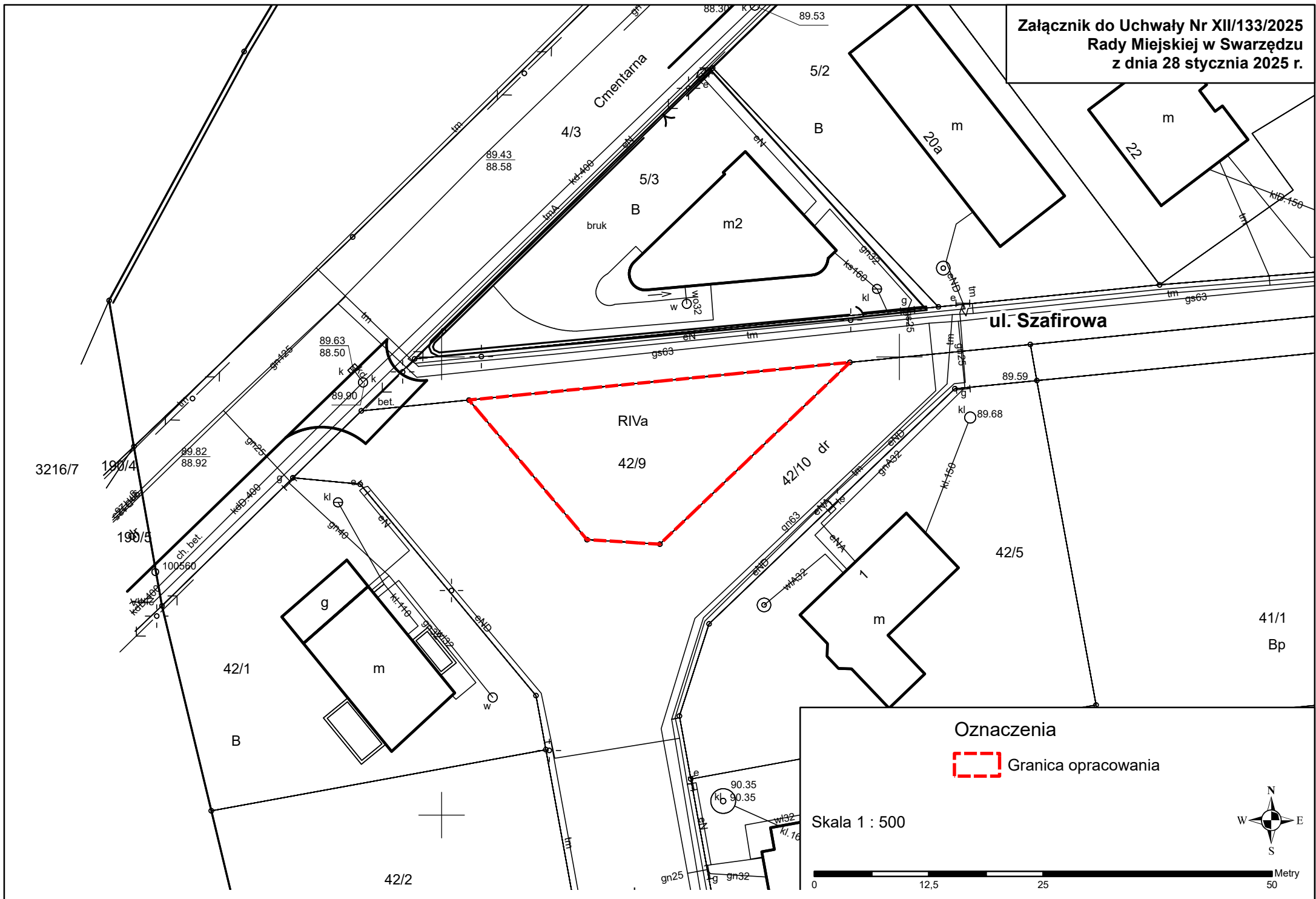
Opracowanie i uchwalenie miejscowego planu zagospodarowania przestrzennego może następować odrębnie dla poszczególnych fragmentów tego obszaru.

**§ 4.**


Wykonanie uchwały powierza się Burmistrzowi Miasta i Gminy Swarzędz.

**§ 5.**

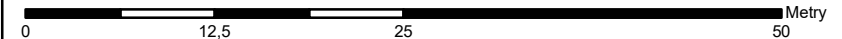
Uchwała wchodzi w życie z dniem podjęcia.



Oznaczenia

 Granica opracowania

Skala 1 : 500



## Uzasadnienie

1. Obszar objęty uchwałą położony jest w miejscowości Jasin pomiędzy ulicą Szafirową a Żonkilową i obejmuje powierzchnię ok. 430 m<sup>2</sup>. Przedmiotowy teren stanowi własność Gminy.

2. Dla terenu objętego przystąpieniem obowiązuje miejscowy plan zagospodarowania przestrzennego terenów położonych w rejonie ul. Malwowej, pomiędzy ulicami Zygmunta Grudzińskiego i Szafirową w Jasiniu (pow. ca 13 ha), zatwierdzony Uchwałą Nr XXXVI/356/2017 Rady Miejskiej w Swarzędzu z dnia 25.04.2017 r. w którym to obszar objęty uchwałą to teren przeznaczony do tej pory pod tereny zieleni urządzonej (1ZP).

3. Do opracowania przystąpiono w związku z wnioskiem Wydziału Infrastruktury Drogowej tut. Urzędu o zmianę obecnie obowiązującej uchwały.

4. Dla terenu objętego planem wykonano analizy dotyczące zasadności przystąpienia do sporządzenia miejscowego planu zagospodarowania przestrzennego i stopnia zgodności przewidywanych rozwiązań z ustaleniami Studium.

5. W Studium uwarunkowań i kierunków zagospodarowania przestrzennego miasta i gminy Swarzędz (Uchwała Nr X/51/2011 Rady Miejskiej w Swarzędzu z dnia 29 marca 2011 r. zmieniona Uchwałą Nr XXXV/402/2021 Rady Miejskiej w Swarzędzu z dnia 23 marca 2021 r.) ww. obszar jest wskazywany jako teren zabudowy mieszkaniowo-usługowej (II.41.M/U).

6. W związku z powyższym przystąpienie do sporządzenia miejscowego planu zagospodarowania przestrzennego należy uznać za uzasadnione.