

Projektz dnia 17 października 2024 r.
Zatwierdzony przez**BIURO RADY MIEJSKIEJ**
w Swarzędzu62-020 Swarzędz, ul. św. Marcina 1
tel. 61 65-12-105**UCHWAŁA NR**
RADY MIEJSKIEJ W SWARZĘDZU

17.10.2024r.



z dnia 2024 r.

w sprawie: wyrażenia zgody na zawarcie z dotychczasowymi dzierżawcami i najemcami kolejnych umów dzierżawy i najmu części nieruchomości położonych w Swarzędzu i Jasinie na terenie cmentarza komunalnego

Na podstawie art. 18 ust. 2 pkt. 9 lit. a) ustawy z dnia 8 marca 1990 r. o samorządzie gminnym (t.j. Dz. U. z 2024r. poz. 1465) oraz art. 43 ust. 2 pkt 3 ustawy z dnia 21 sierpnia 1997 roku o gospodarce nieruchomościami (t.j. Dz.U. z 2024r., poz. 1145), Rada Miejska w Swarzędzu uchwala, co następuje:

§ 1.

1. Wyraża się zgodę na zawarcie z dotychczasowymi dzierżawcami i najemcami, kolejnych umów dzierżawy i najmu nieruchomości lub ich części położonych w Swarzędzu (dz. nr 188, obręb Swarzędz, ark. mapy 4, powierzchnia łączna 4,6643 ha, KW PO2P/00254328/1) i Jasinie (dz. nr 1/7, obręb Jasin, ark. mapy 1, powierzchnia łączna 0,8200 ha, KW PO2P/00253656/2), przy ul. Cmentarnej, na okres nie dłuższy niż 3 (trzy) lata, począwszy od 01 stycznia 2025 roku.

2. Wykaz nieruchomości, rodzajów umów oraz podmiotów, których dotyczy zgoda wyrażona w ust. 1 wskazano w załączniku nr 1 do uchwały.

3. Położenie nieruchomości, o których mowa w ust. 1 przedstawia załącznik nr 2 do uchwały.

§ 2.

Wykonanie uchwały powierza się Burmistrzowi Miasta i Gminy Swarzędz.

§ 3.

Uchwała wchodzi w życie z dniem podjęcia.

Sprawdzono pod względem
formalno-prawnym


Maciej Sucholitrński
Radca Prawny

Załącznik Nr 1 do uchwały Nr

Rady Miejskiej w Swarzędzu

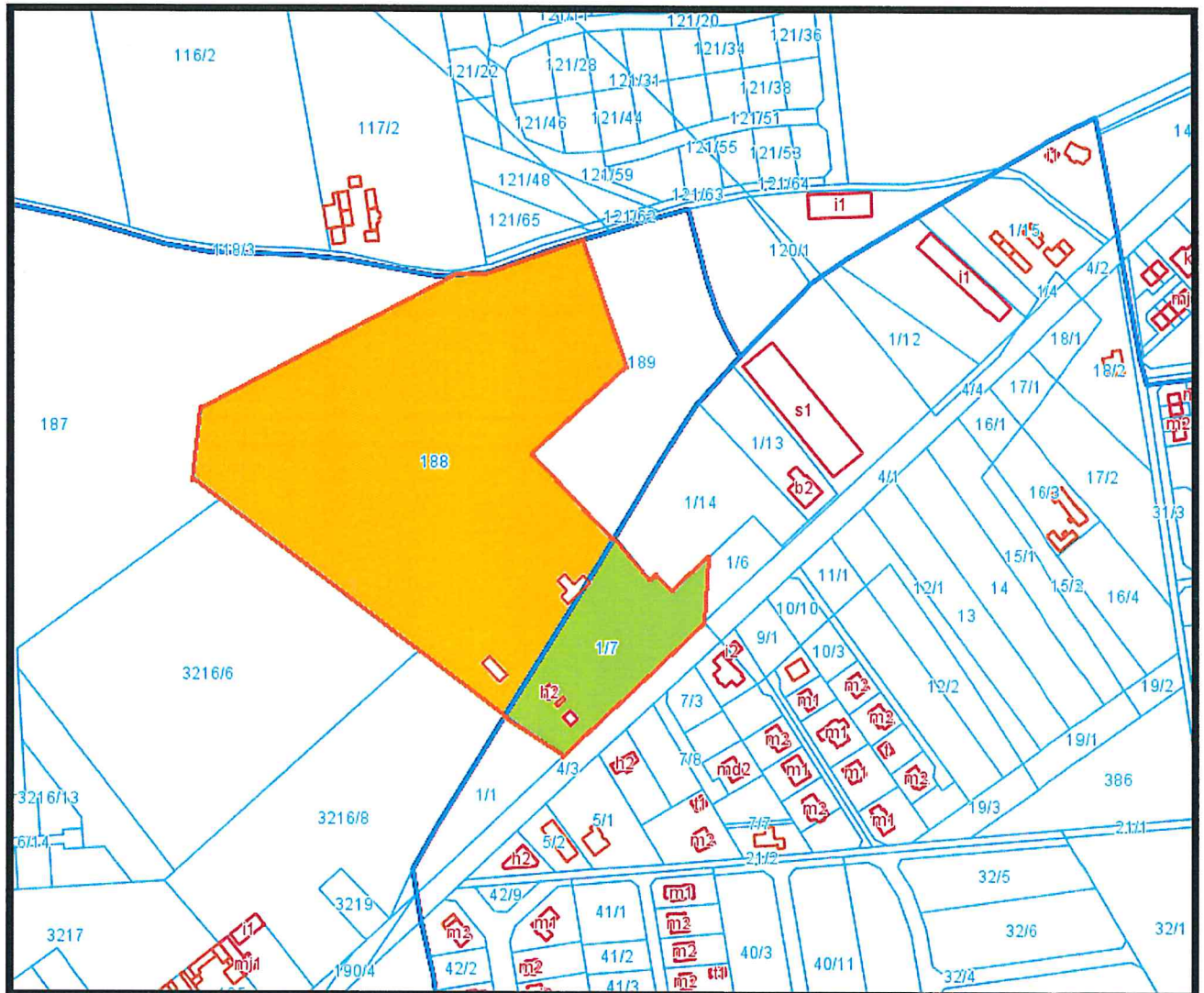
z dnia.....2024 r.

Wykaz nieruchomości i ich części

Lp.	Rodzaj umowy	Oznaczenie nieruchomości	Dzierżawiona/ wynajmowana powierzchnia	Podmiot dzierżawiący/ najmujący	Aktualna wartość czynszu netto [zł]
1	umowa dzierżawy	Dz. nr 1/7, Jasin	71 m ² (punkt handlowy)	Kwiaciarnia u Ewy E. Przybylska	1 443,09
2	umowa dzierżawy	Dz. nr 1/7, Jasin	71 m ² (punkt handlowy)	Kwiaciarnia „Grześ” G. Ewald	1 443,09
3	umowa dzierżawy	Dz. nr 1/7, Jasin	32,5 m ² (punkt handlowy)	M. Januskiewicz	660,57
4	umowa dzierżawy	Dz. nr 188, Swarzędz	16 m ² (pawilon wystawienniczy)	Zakład Kamieniarski A. Katarzyńska	715,45
5	umowa najmu	Dz. nr 188, Swarzędz	1 m ² (tablica reklamowa)	Zakład Kamieniarski A. Katarzyńska	121,95
6	umowa najmu	Dz. nr 188, Swarzędz	1 m ² (tablica reklamowa)	Zakład Pogrzebowy Z. Czuba	121,95
7	umowa najmu	Dz. nr 188, Swarzędz	1 m ² (tablica reklamowa)	Zakład Kamieniarski M. Bartocha	121,95

Załącznik Nr 2 do uchwały Nr
Rady Miejskiej w Swarzędzu
z dnia.....2024 r.

Lokalizacja nieruchomości i budynków



Uzasadnienie

Zgodnie z ustawą z dnia 08.03.1990 roku o samorządzie gminnym zawarcie kolejnej umowy najmu na łączny okres dłuższy niż 3 lata lub na czas nieoznaczony wymaga zgody rady gminy wyrażonej w formie uchwały.

Podmioty wymienione w załączniku nr 1 prowadzą działalność na terenie przedmiotowych nieruchomości od 01 stycznia 2016 roku, a obowiązujące umowy zakończą się 31.12.2024 roku.

Jednostka dysponująca nieruchomościami na podstawie decyzji o przekazaniu w trwały zarząd, tj. Zakład Gospodarki Komunalnej w Swarzędzu, nie ma zastrzeżeń do funkcjonowania podmiotów i pismem z dnia 20.09.2024 roku wystąpiła o wyrażenie zgody na zawarcie kolejnych umów najmu i dzierżawy z tymi samymi podmiotami. Celem umożliwienia zawarcia umów na kolejny okres 3 lat, proponowane jest podjęcie niniejszej uchwały.

KIEROWNIK
Wydziału Nadzoru Właściwościskiego
i Transportu
Mariusz Sarajbrowski